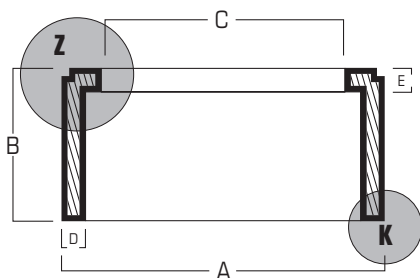




mole ghibli
GHIBLI WHEELS





ghibli in legante poliestere

POLYESTER BOND GIBLI WHEELS

A	B	D	C	E	Z
200	100	5/7/10/13/15	150	16	2
200	117	50	100		4
220	110	10/15/20	155	13	3
250	110	5/10/20	164	12	3
250	110	15	164	12	3
250	100	20	78	22	3
300	110	10/15	202	12	3
300	110	20	202	12	3
350	120	15	320		6
350	120	20	310		6
350	148	25	245		6
350	148	25	245		4
350	148	35	247	16	3
350	148	38	242	15	3
350	120	45	220	20	3
400	138	25	280	16	1/5
420	138	20	280	20	1
420	120	50	282	20	1
420	140	60	240	25	1
450	128	30	390		5*
450	128	45	360		5*
550	130/180	45	460		4*

Z-1



Z-2



Z-3



Z-4



Z-5



Z-6



K-1



- * Mole disponibili con fascia di lavoro profilata come da particolare "K1"
- * Wheels available with working band profiled as per "K1"

- Le dimensioni riportate in tabella sono nominali e sono soggette alle seguenti tolleranze:
The sizes shown in the table are nominal and subject to the following tolerances:

A +1mm -1mm **B** +3mm -1mm **D** +1mm -1mm **C** +1mm -1mm

ghibli a doppia fascia

[interno poliestere esterno poliuretano]

DUAL BAND GIBLI WHEELS

[POLYESTER INNER, POLYURETHANE OUTER]

A	B	D	C	E	Z
220	110	15	156	12	3
220	110	20	156	12	3
350	130	25	300		4

ghibli a doppia fascia

[interno ed esterno in poliuretano]

DUAL BAND GIBLI WHEELS

[POLYESTER INNER AND OUTER]

A	B	D	C	E	Z
450	130	25	400		4

ghibli in legante poliuretano

POLYURETHANE BOND GIBLI WHEELS

A	B	D	C	E	Z
220	110	15	158	13	3
220	110	20	158	13	3
350	130	25	300		4
450	130	25	400		4

Altre dimensioni producibili su richiesta
Other sizes can be made to order

Tutte le misure riportate nelle tabelle sono in millimetri tranne i valori di "Z" che si riferiscono al "tipo di attacco".

All the measurements shown in the table are in millimetres except for the "Z" values which refer to the "connection type".

velocità massime di impiego

MAXIMUM APPLICATION SPEEDS

A mm	per tutti i tipi all types r.p.m.
200	2.850
220	2.600
250	2.290
300	1.910
350	1.620
400	1.420
450	1.260
550	1.040

Lavorazioni di sgrossatura e finitura di coltelli e forbici. mole prodotte con legante poliestere e poliuretano. Il tipo a doppia fascia per asportare e finire in un'unica passata. Il legante poliuretano garantisce elevate asportazioni, ottima finitura e taglio freddo.

Grinding and polishing of knives and scissors. Wheels made with polyester and polyurethane bond. The dual band type allows removal and polishing in a single pass. The polyurethane bond gives high stock removal, excellent polishing and cold cutting.



tipologia prodotto > LEGANTE: B G—Resina poliestere
PL F—Resina poliuretano
ABRASIVO: Corindone e carburo di silicio
grane da F.80 a F.360

product type > BONDING AGENT: B G—Polyester resin
PL F—Polyurethane resin
ABRASIVE: Aluminium oxide & silicon carbide
grit sizes F.80 to F.360